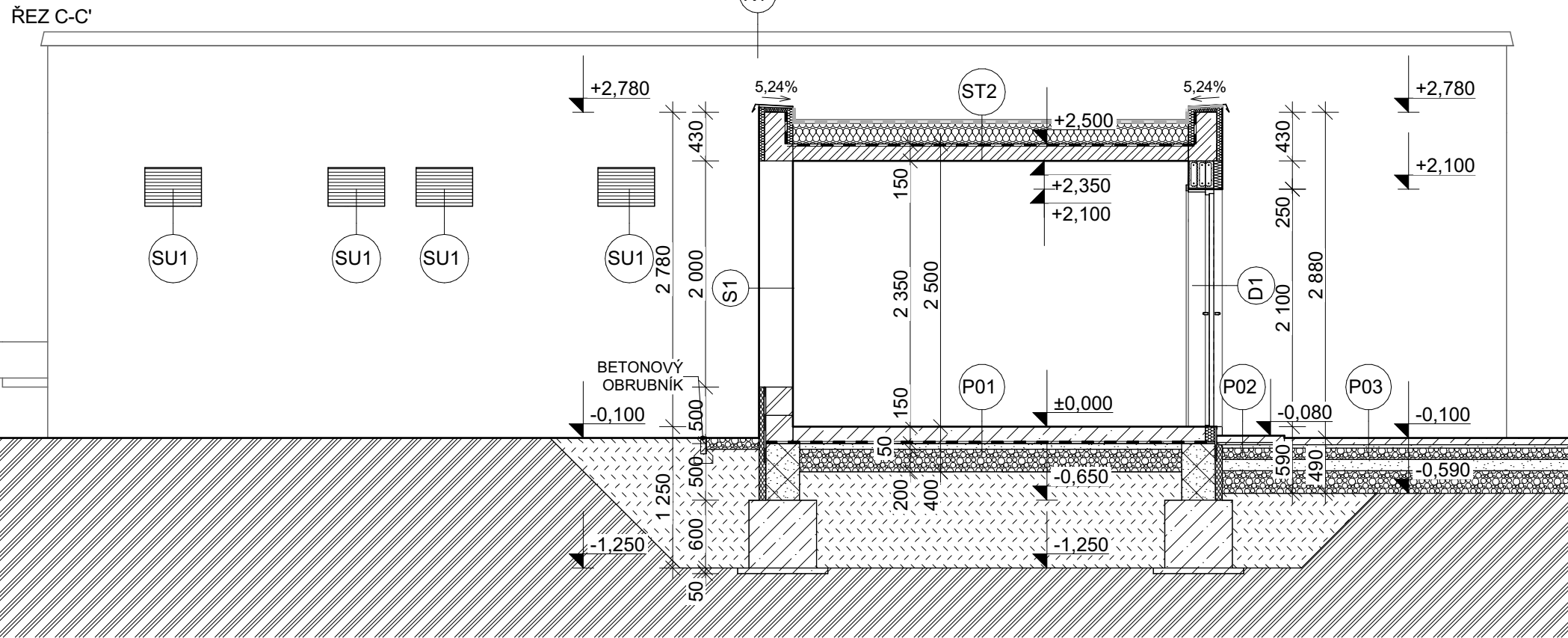
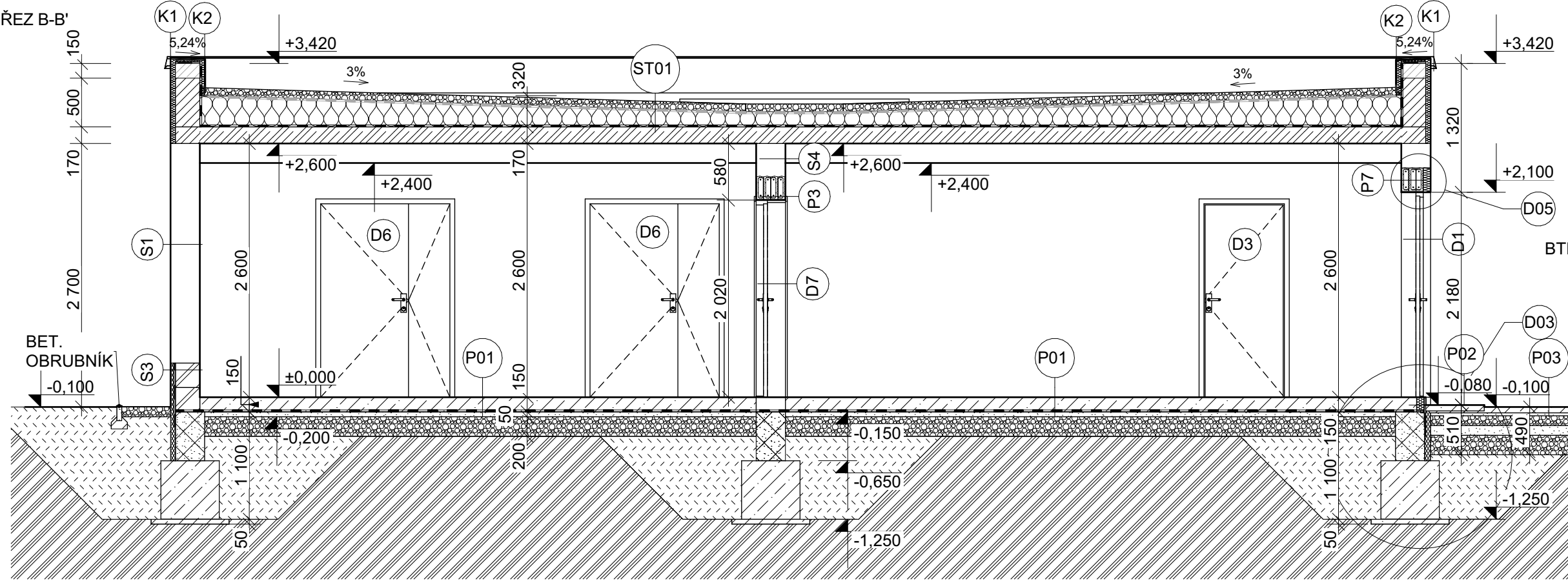
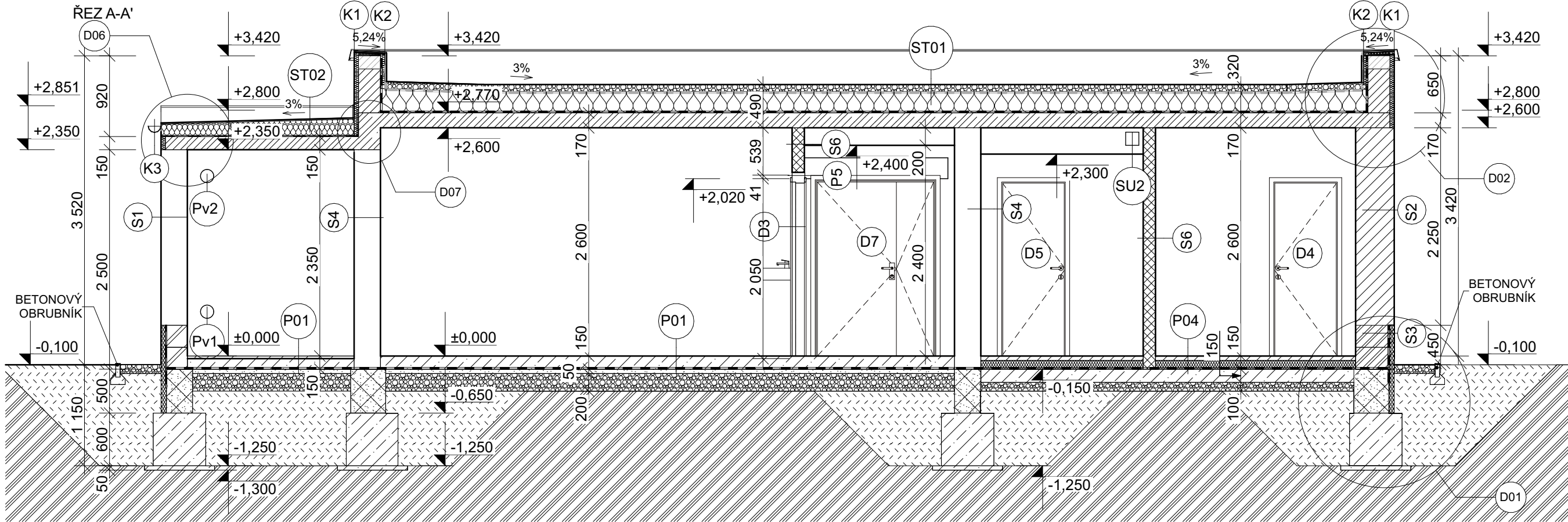


Kompresorová a vakuová stanice Nemocnice TGM Hodonín, p.o.
Řezy



SKLADBA PODLAHY P01 :
EPOXIDOVÝ NÁTER

- EPOXIDOVÝ NÁTER
- DRÁTKOBETON
- OCHRANNÁ GEOTEXTILIE
- HYDROIZOLAČNÍ FOLIE - PVC
- OCHRANNÁ GEOTEXTILIE
- NÁSPY - PÍSEK
- ŠTĚRKOPÍSKOVÝ PODSPY, HUTNĚNO NA ID 0,67

SKLADBA PODLAHY P02 :
BETONOVÁ DLAŽBA

- BETONOVÁ DLAŽBA 60x60cm
- KLADEČÍ VRSTVA, fr. 0-4mm
- DRCENÉ KAMENIVO, fr. 8-16mm
- DRCENÉ KAMENIVO, fr. 16-35mm
- ŠTĚRKOPÍSEK, fr. 0-8mm
- GEOTEXTILIE 500g
- PŮVODNÍ TERÉN

SKLADBA PODLAHY P03 :
ZATŘÁVNOVACÍ TVÁRNICE - POJÍZDNÉ

- VEGETAČNÍ BETONOVÁ DLAŽBA, OPATŘENA ZE DVOU STRAN 30mm ŠÍROKÝMI DÍŠTANČNÍKY (ZARUČÍ ROVNÉ SPÁRY)
- KLADEČÍ VRSTVA, fr. 0-4mm
- DRCENÉ KAMENIVO, fr. 8-16mm
- DRCENÉ KAMENIVO, fr. 16-32mm
- ŠTĚRKOPÍSEK, fr. 0-8mm
- GEOTEXTILIE 500g
- PŮVODNÍ TERÉN

SKLADBA STĚNY S01 :
OBVODOVÁ NOSNÁ - KERAMICKÉ ZDIVO
VNITŘNÍ OMÍTKA/ EPOXIDOVÝ UMYVATELNÝ NÁTER

- TENKOVRSTVÁ FASÁDNÍ SILIKONOVÁ OMÍTKA, VČETNĚ PENETRACE, ŠTĚRKOVÉHO TMĚLU, SKLOVLÁKNITÉ VÝZTUŽNÉ TKANINY
- JÁDROVÁ OMÍTKA
- CEMENTOVÝ POSTŘÍK O ZRNITOSTI 4mm
- NOSNÉ OBVODOVÉ KERAMICKÉ ZDIVO ROZMĚR (d/š/v) 247 x 300 x 249 mm, PEVNOST V TLAKU MIN. 15 MPa, ZDĚNO NA MALTU PRO TENKÉ SPÁRY, OBJEMOVÁ HMOTNOST 800 kg/m³
- INTERIÉROVÁ CEMENTOVÁ OMÍTKA, VČETNĚ PENETRACE, INTERIÉROVÉ MALBY / EPOXIDOVÝ UMYVATELNÝ NÁTER

SKLADBA STĚNY S02 :
OBVODOVÁ NOSNÁ - KERAMICKÉ ZDIVO S TEPELNOU IZOLACÍ
VNITŘNÍ OMÍTKA

- TENKOVRSTVÁ FASÁDNÍ SILIKONOVÁ OMÍTKA, VČETNĚ PENETRACE, ŠTĚRKOVÉHO TMĚLU, SKLOVLÁKNITÉ VÝZTUŽNÉ TKANINY
- JÁDROVÁ OMÍTKA
- CEMENTOVÝ POSTŘÍK O ZRNITOSTI 4mm
- NOSNÉ OBVODOVÉ KERAMICKÉ ZDIVO S TEPELNOU IZOLACÍ ROZMĚR (d/š/v) 248 x 440 x 249 mm, PEVNOST V TLAKU MIN. 15 MPa, ZDĚNO NA MALTU PRO TENKÉ SPÁRY, OBJEMOVÁ HMOTNOST 770 kg/m³
- INTERIÉROVÁ OMÍTKA VPC, VČETNĚ PENETRACE, INTERIÉROVÉ MALBY

SKLADBA STĚNY S03:
OBVODOVÁ NOSNÁ STĚNA - SOKL

- VODEODPUDIVÁ MARMOLITOVÁ OMÍTKA, VČETNĚ PENETRACE, ŠTĚRKOVÉHO TMĚLU, SKLOVLÁKNITÉ VÝZTUŽNÉ TKANINY
- TEPELNÁ IZOLACE Z EXPANDOVANÉHO POLYSTYRENU EPS S NÍZKOU NASÁKAVOSTÍ, SOUČINITEL TEPELNÉ VODIVOSTI $\lambda_0 = 0,034 \text{ W/mK}$
- LEPIČÍ VRSTVA
- HYDROIZOLACE SBS MODIFIKOVANÝ ASF. PÁS S NOSNOU VLOŽKOU ZE SKLENĚNÉ TKANINY
- PODKLADNÍ NÁTER - PENETRACE
- NOSNÉ OBVODOVÉ KERAMICKÉ ZDIVO ROZMĚR (d/š/v) 247 x 250 x 249 mm, PEVNOST V TLAKU MIN. 15 MPa, ZDĚNO NA MALTU PRO TENKÉ SPÁRY, OBJEMOVÁ HMOTNOST 800 kg/m³
- INTERIÉROVÁ OMÍTKA VPC, VČETNĚ PENETRACE, INTERIÉROVÉ MALBY/ UMYVATELNÝ EPOXIDOVÝ NÁTER

SKLADBA STĚNY S04:
VNITŘNÍ NOSNÁ STĚNA

- INTERIÉROVÁ CEMENTOVÁ OMÍTKA, VČETNĚ PENETRACE, INTERIÉROVÉ MALBY
- NOSNÉ VNITŘNÍ KERAMICKÉ ZDIVO ROZMĚR (d/š/v) 247 x 300 x 249 mm, PEVNOST V TLAKU MIN. 15 MPa, ZDĚNO NA MALTU PRO TENKÉ SPÁRY, OBJEMOVÁ HMOTNOST 800 kg/m³
- INTERIÉROVÁ OMÍTKA VPC, VČETNĚ PENETRACE, INTERIÉROVÉ MALBY

SKLADBA STĚNY S06:
VNITŘNÍ NENOSNÁ PŘÍČKA ZDĚNÁ

- INTERIÉROVÁ OMÍTKA VPC, VČETNĚ PENETRACE, INTERIÉROVÉ MALBY
- NENOSNÉ VNITŘNÍ KERAMICKÉ ZDIVO ROZMĚR (d/š/v) 497 x 140 x 249 mm, PEVNOST V TLAKU MIN. 15 MPa, ZDĚNO NA MALTU PRO TENKÉ SPÁRY
- INTERIÉROVÁ OMÍTKA VPC, VČETNĚ PENETRACE, INTERIÉROVÉ MALBY

SKLADBA PODLAHY P04 :
VINYL (ZÁZEMÍ PRO ZAMESNANCE)

- VINYL LEPENÝ
- DISPERZNÍ LEPIDLO PRO LEPENÍ PVC DÍLCŮ
- JEDNOSLOŽKOVÁ SAMONIVELIZAČNÍ HMOTA - VYROVNÁVACÍ
- PENETRAČNÍ NÁTER
- ANHYDRIDOVÝ POTER
- SAMOREGULOVACÍ VYKUROVACÍ INFRARAOŽ
- UZEMŇOVACÍ MŘÍŽKA S OKAMÍ, MAX 30x30mm
- TEPLOTNÝ SENZOR - ČIDLO
- IZOLAČNÁ VRSTVA S HLINÍKOVOU REFLEX. PLOCHOU
- TI - PODLAHOVÝ EPS S150 - GREY
- OCHRANNÁ GEOTEXTILIE
- HYDROIZOLAČNÍ FOLIE - PVC
- OCHRANNÁ GEOTEXTILIE
- BETONOVÁ DESKA Z PROSTÉHO BETONU S KONSTRUKČNÍ VÝZTUŽÍ
- ŠTĚRKOPÍSKOVÝ PODSPY, HUTNĚNO NA ID 0,67

LEGENDA MATERIÁLŮ

- NOSNÉ OBVODOVÉ KERAMICKÉ ZDIVO, ROZMĚR (d/š/v) 247 x 300 x 249 mm, PEVNOST V TLAKU MIN. 15 MPa, ZDĚNO NA MALTU PRO TENKÉ SPÁRY, OBJEMOVÁ HMOTNOST 800 kg/m³, TL. 300 mm, PRVNÍ DVĚ ŘADY ZAKLÁDACÍ TVÁRNICE TL. 240 mm
- NOSNÉ OBVODOVÉ TEPELNĚIZOLAČNÍ KERAMICKÉ ZDIVO , ROZMĚR (d/š/v) 248 x 440 x 249 mm, PEVNOST V TLAKU MIN. 15 MPa, ZDĚNO NA MALTU PRO TENKÉ SPÁRY, OBJEMOVÁ HMOTNOST 670 kg/m³, TL. 440 mm, PRVNÍ DVĚ ŘADY ZAKLÁDACÍ TVÁRNICE TL. 380 mm
- NOSNÉ TVÁRNICE ZTRACENÉ BEDNĚNÍ , ROZMĚR (d/š/v) 500 x 300 x 250 mm, PEVNOST V TLAKU MIN. 15 MPa, TŘÍDA BETONU A OZNAČENÍ VÝZTUŽE VIZ. STATICKÝ POSUDEK, TL. 300 mm, (400mm) POKUD SKLADBA KONSTRUKCE NEURČÍ JINAK
- TEPELNÁ IZOLACE Z EXPANDOVANÉHO POLYSTYRENU EPS, PODROBNĚJŠÍ SPECIFIKACE VIZ. SKLADBY KONSTRUKCÍ
- TEPELNÁ IZOLACE Z EXPANDOVANÉHO POLYSTYRENU EPS S NÍZKOU NASÁKAVOSTÍ, SOUČINITEL TEPELNÉ VODIVOSTI $\lambda_0 = 0,034 \text{ W/mK}$, TL. 60 mm, POKUD SKLADBA KONSTRUKCE NEURČÍ JINAK
- PROSTÝ BETON, TŘÍDA BETONU VIZ. STATICKÝ POSUDEK
- ŽELEZOBETON, TŘÍDA BETONU A OZNAČENÍ VÝZTUŽE VIZ. STATICKÝ POSUDEK
- HYDROIZOLACE PVC - P FOLIE, SE SKLENĚNOU VÝZTUŽNOU VLOŽKOU URČENA PRO ZÁTEŽOVÉ VRSTVY TL. 2 mm, POKUD SKLADBA KONSTRUKCE NEURČÍ JINAK
- PAROZÁBRANA - SBS MODIFIKOVANÝ ASFALTOVÝ PÁS
- PŘÍČKOVÉ ZDIVO, ROZMĚR 115/140 x 238 x 497 mm, ZDĚNO NA MALTU PRO TENKÉ SPÁRY, OBJEMOVÁ HMOTNOST 800-1000 kg/m³, TL. 115 mm a 140 mm
- ŠTĚRK FRAKCE 16/32 mm, POKUD SKLADBA KONSTRUKCE NEURČÍ JINAK
- ZEMINA NASYPANÁ, ZHUTNĚNÁ VIZ. STATICKÝ POSUDEK
- ZEMINA PŮVODNÍ

POZNÁMKY

- HYDROIZOLACE VYTAŽENA MIN. 300 mm NAD UPRAVENÝ TERÉN
- ZÁKLADOVÁ SPÁRA MUSÍ BÝT MIN. 800 mm POD UPRAVENÝM TERÉMEM
- NA ZÁKLADOVÝ SPÁRU JE NUTNO POLOŽIT FeZn PÁSEK PRO UZEMNĚNÍ STAVBY S VÝVODY PRO MONTÁŽ HROMOSVODU
- MINIMÁLNÍ HLOUBKA ZÁKLADOVÉ SPÁRY MUSÍ BÝT 500 mm V ROSTLÉM TERÉNU
- V ZÁKLADOVÝCH PASECH BUDOU VYNECHÁNY PROSTUPY NA TRASÁCH PŘÍPOJEK INŽENÝRSKÝCH SÍTÍ A DALŠÍCH ROZVODU ZTI. TYTO PROSTUPY BUDOU OVĚŘENY DLE VÝKRESOVÉ DOKUMENTACE ČÁSTÍ PŘÍSLUŠNÝCH PROFESÍ PŘED ZAPOČETÍM BETONÁŽE
- ±0,000 = - 0,250 POD HRANOU STUDNE NACHÁZEJÍCÍ SE V BLÍZKOSTI STAVBY
- DRÁTKOBETON MUSÍ BÝT PO OBVODECH DILATOVÁN
- SU4 - BUDE OPATŘEN NÁTEROVOU HYDROIZOLACÍ, V MÍSTĚ PROSTUPU ZÁKLADOVÝM PÁSEM OSADIT

DOKUMENTACE PRO PROVÁDĚNÍ STAVBY																			
1	2	3	4	5	6	7	8	9	10	11	12	13	14	15	16	17	18	19	20
MÍSTO STAVBY: Purkyňova 2731/11, 695 01 Hodonín										KATASTRÁLNÍ ÚZEMÍ: Hodonín									
Parc.č.: st. 2704, 1732/24, 4786, 1732/20, 4783/1, 2704, 1732/13																			
ZADAVATEL A INVESTOR PROJEKTU Nemocnice TGM Hodonín, příspěvková organizace, Purkyňova 2731/11, 695 01 Hodonín										LOGO FIRMY					ODSOULHASENO INVESTOREM				

SKLADBA STŘECHY ST01 :
PVC FOLIE, KAČÍREK

- PRANÉ ŘÍČNÍ KAMENIVO FRAKCE 16-32 - OCHR. VRSTVA 50 mm
- GEOTEXTILIE - NETKANÁ TEXTILIE Z 100% POLYPROPYLENU 4 mm
- FOLIE Z PVC URČENÁ PRO ZÁTEŽOVACÍ VRSTVY, MECHANICKY KOTVENÁ 1,5 mm
- SEPARAČNÍ - NETKANÁ TEXTILIE ZE 100% POLYPROPYLENU 2,9 mm
- TI - SPÁDOVÉ DESKY ZE STABILIZOVANÉHO PĚNOVÉHO POLYSTYRENU EPS 100, 140-320 mm
- HYDROIZOLACE SBS MODIFIKOVANÝ ASFALTOVÝ PÁS S JEMNOZRNÝM POSYPEM 4 mm
- PODKLADNÍ NÁTER - ASFALTOVÁ VODU ŘEDITELNÁ EMULZE 170 mm
- ŽELEZOBETONOVÝ STROP
- INTERIÉROVÁ OMÍTKA
- VPC, VČETNĚ PENETRACE, INTERIÉROVÉ MALBY/EPOXIDOVÝ UMYVATELNÝ NÁTER / 15mm

SKLADBA STŘECHY ST02 :
SKLAD TLAKOVÝCH LAHVÍ

- FOLIE Z PVC - MECHANICKY KOTVENÁ 1,5 mm
- SEPARAČNÍ - NETKANÁ TEXTILIE ZE 100% POLYPROPYLENU 2,9 mm
- TI - SPÁDOVÉ DESKY ZE STABILIZOVANÉHO PĚNOVÉHO POLYSTYRENU EPS 100, 140-200 mm
- HYDROIZOLACE SBS MODIFIKOVANÝ ASFALTOVÝ PÁS S JEMNOZRNÝM POSYPEM 4 mm
- PODKLADNÍ NÁTER - ASFALTOVÁ VODU ŘEDITELNÁ EMULZE 150 mm
- ŽELEZOBETONOVÝ STROP
- INTERIÉROVÁ OMÍTKA
- VPC, VČETNĚ PENETRACE, INTERIÉROVÉ MALBY/EPOXIDOVÝ UMYVATELNÝ NÁTER / 15mm

GENERÁLNÍ PROJEKTANT	
COPYRIGHT: TENTO VÝKRES JE AUTOROVÝM DUŠEVNÍM VLASTNICTVÍM A NESMÍ BÝT BEZ JEHO SOUVOLNĚNÍ KOPÍROVÁN NEBO ZPŘÍSTUPNĚN TŘETÍM OSOBAM (ODOVLÁVAME SE NA ZÁKON O AUTORSKÉM PRÁVU A PRAVECH SOUVISEJÍCÍCH S AUTORSKÝM PRÁVEM).	
AUTOR PROJEKTU: STAVEBNÍ FIRMA PLUS s.r.o., oddělení projekce	
VYPRACOVAL: Ing. Patrik Smolinský, Ing. Dana Lorencová	KONTROLOVAL: Ing. Marek Hasoň
NÁZEV PROJEKTU: Kompresorová a vakuová stanice Nemocnice TGM Hodonín, p.o.	
Městská 3992/109 695 01 Hodonín, www.firmaplus.cz tel: +420 518 120 022	

PROJEKTANT SPECIALISTA: STAVEBNÍ FIRMA PLUS s.r.o.		LOGO FIRMY		AUTORIZAČNÍ RAŽÍTKO	
Městská 3992/109 695 01 Hodonín www.firmaplus.cz tel: +420 518 120 022		Ing. Patrik Smolinský, Ing. Dana Lorencová		Ing. Marek Hasoň	
VYPRACOVAL:		KONTROLOVAL:		ZODPOVĚDNÝ PROJEKTANT:	
Ing. Patrik Smolinský, Ing. Dana Lorencová		Ing. Marek Hasoň		Ing. Marek Hasoň	
PROFESÉ:					
NÁZEV STAVEBNÍHO OBJEKTU:		DATUM:		MĚŘÍTKO:	
OBSAH VÝKRESU:		Č. ZAK.:		17-21-031	
Řezy		ČÍSLO VÝKRESU:		D.1.1.03	